

サイドカッター

緑肥、雑草、麦稈を 確実に切断・粉碎する。

K20AA

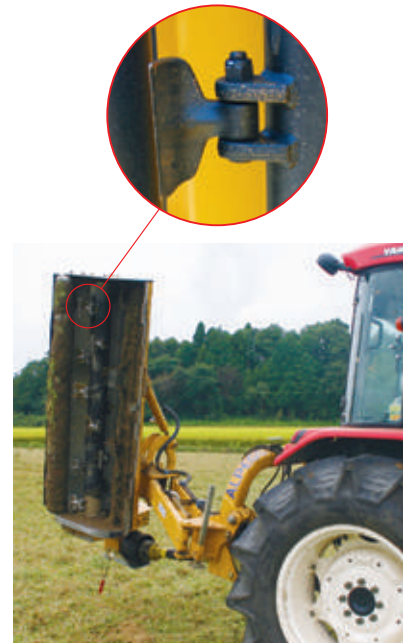
カテゴリ	作業深	仕様①(装備)	仕様②(分類)
K サイドカッター	18 180cm 20 200cm	A 標準タイプ	A ギアボックス外側 + 脱落防止機構

鋭利で強靱なハンマーナイフの高速回転により、緑肥や雑草、麦稈などを確実に切断・粉碎します。
刈取りヘッドが垂直89°から下側63°まで動くので、畑の畦、のり面、路肩、
明渠の雑草刈りから生垣や木立の枝払いまで、様々な作業を可能にします。

- 耐久性と安全性をさらに向上。
- 従来製品で好評の強度をさらに向上(当社比2倍以上)
- オフセットシュレッダー初の脱落防止機能で安全性も飛躍的に向上。 **特許出願中**



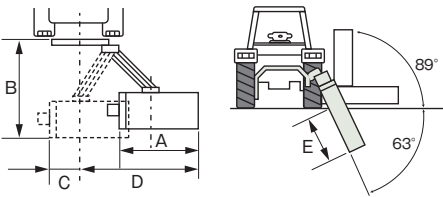
オフセットシュレッダー初の
脱落防止機能



サイドカッターの特徴

刈取りヘッド

刈取りヘッドの稼働範囲は垂直89°から下側63°

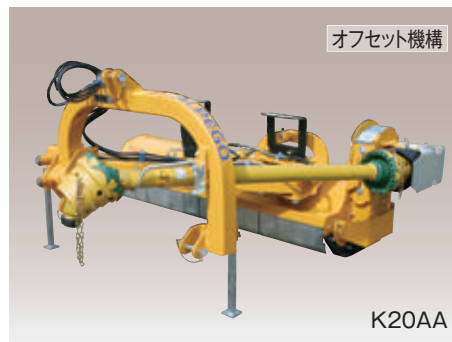


オフセット機能

取り跡を踏まずに作業ができます。

サイドカッターの効果

- 雑草刈り、麦稈の切断と粉碎。
- 生垣や木立の枝払い。
- 緑肥鋤込み前の裁断と粉碎。



K18AA

● TL33-180
51.5~73.5kw、70~100ps 用
希望小売価格
¥1,750,000(税別) ¥1,890,000(税込)

K20AA

● TL33-200
51.5~88kw、70~120ps 用
希望小売価格
¥1,800,000(税別) ¥1,944,000(税込)

● =標準装備

仕 様	型 式	旧型式	適応馬力 【PS】	全長×全幅×全高 【mm】	作業寸法(cm) ※上図参照					機体質量 【kg】	刈刃 枚数	刈取高さ 【cm】	最大作業速度 【km/h】	PTO回転数 【rpm】	トラクタ側出力軸 PTO軸規格	ショック アブソーバ	油圧 カプラサイズ	装着装置の 種類
					刈幅A	B	C	D	E									
K18AA	TL33-180		70~100	2630×2300×1140	180	186	58	274	130	810(770+40)	16	2.5~ 8.0	8.0	540	35(6)	●	1/2オス=4個	3点リンク2形
K20AA	TL33-200		70~120	2630×2500×1140	200	186	58	294	150	830(790+40)	16							

※トラクタ側外部油圧取出し複動2系統が必要です。(1系統にフローティングバルブがあると地面の傾斜追従した作業ができます。)